



# KREATE RAKENTAA KESTÄVÄÄ KÄNNÄTTÄVUUTTA

TIMO VIKSTRÖM, TOIMITUSJOHTAJA, KREATE GROUP OYJ

PÖRSSI-ILTA 26.11.2024

**KREATE**  
THE FUTURE IS BUILT TODAY

# KREATE – EDUKSEEN EROTTUVA RAKENNUSYHTIÖ

Kannattava ja kevyt tase

Kasvava ja kansainvälistyvä

Suositteluindeksien kärkeä

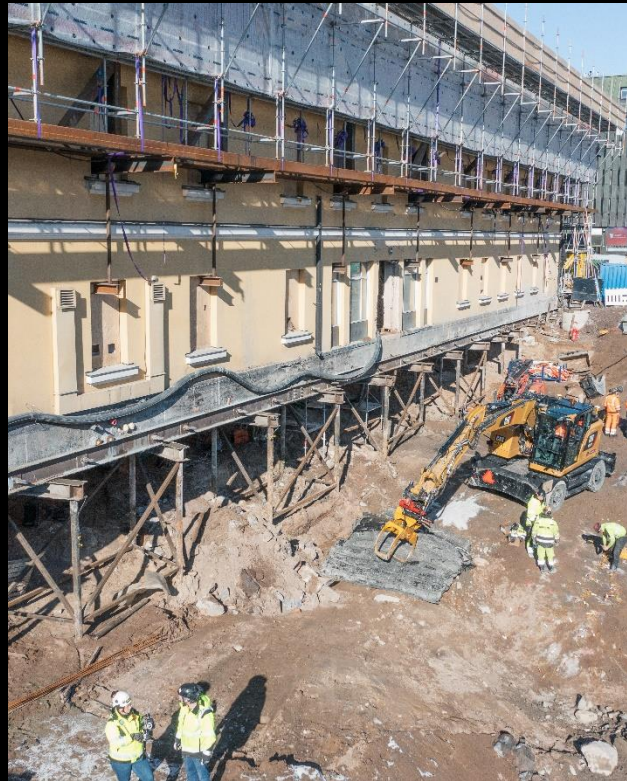
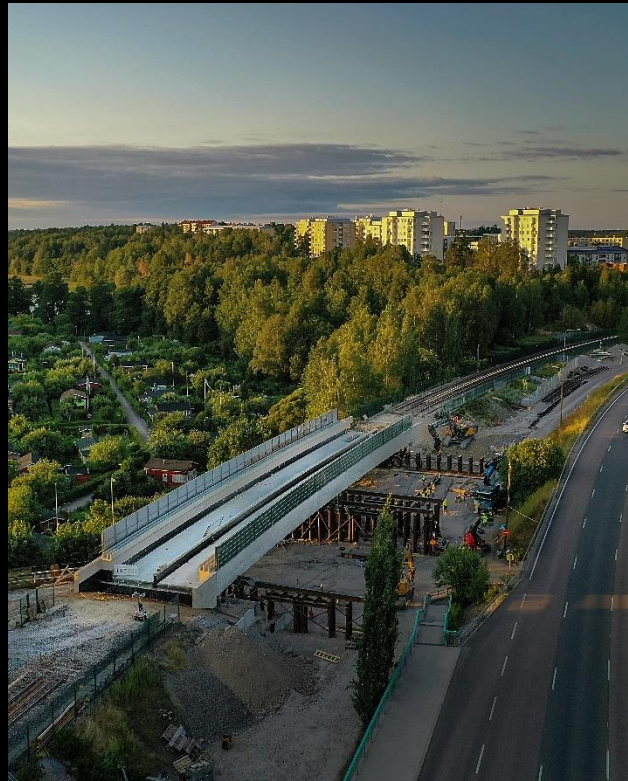


Suuri ja ennustettava markkina

Ei asuntorakentamista

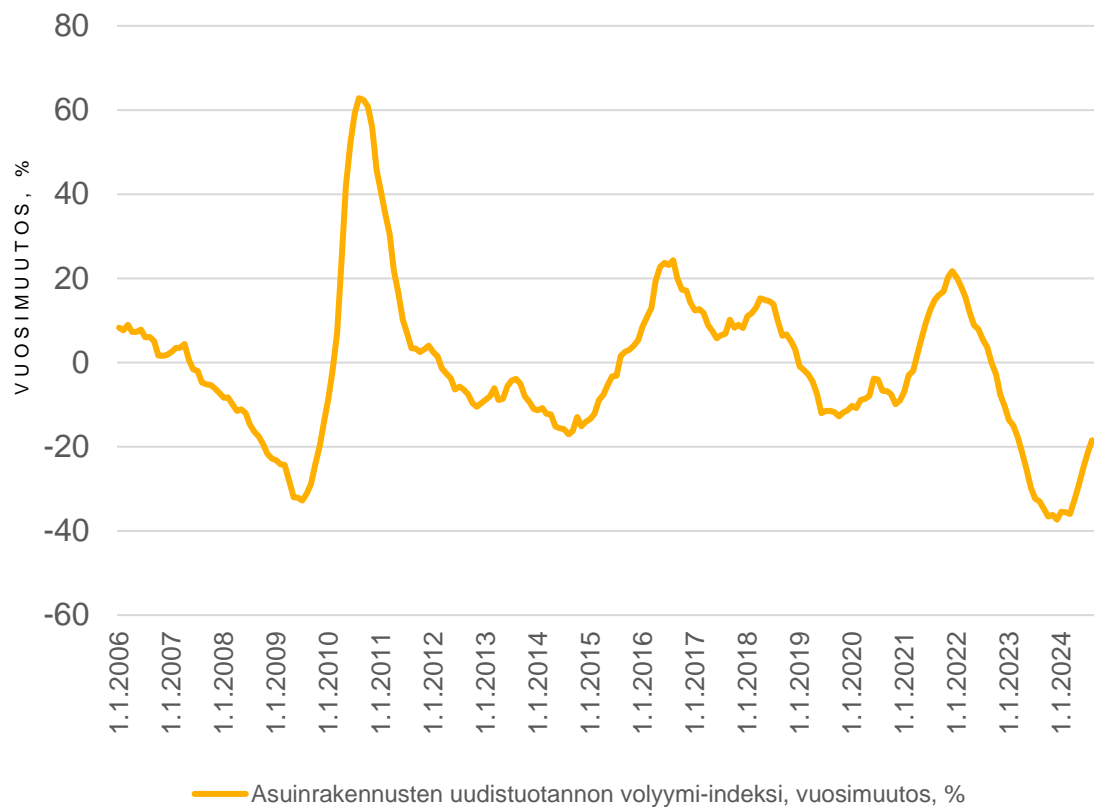
Osaamme rakentaa vaativimmatkin hankkeet

# KREATE ON VAATIVIEN KOHTEIDEN TOTEUTTAJA SUOMESSA JA RUOTSISSA

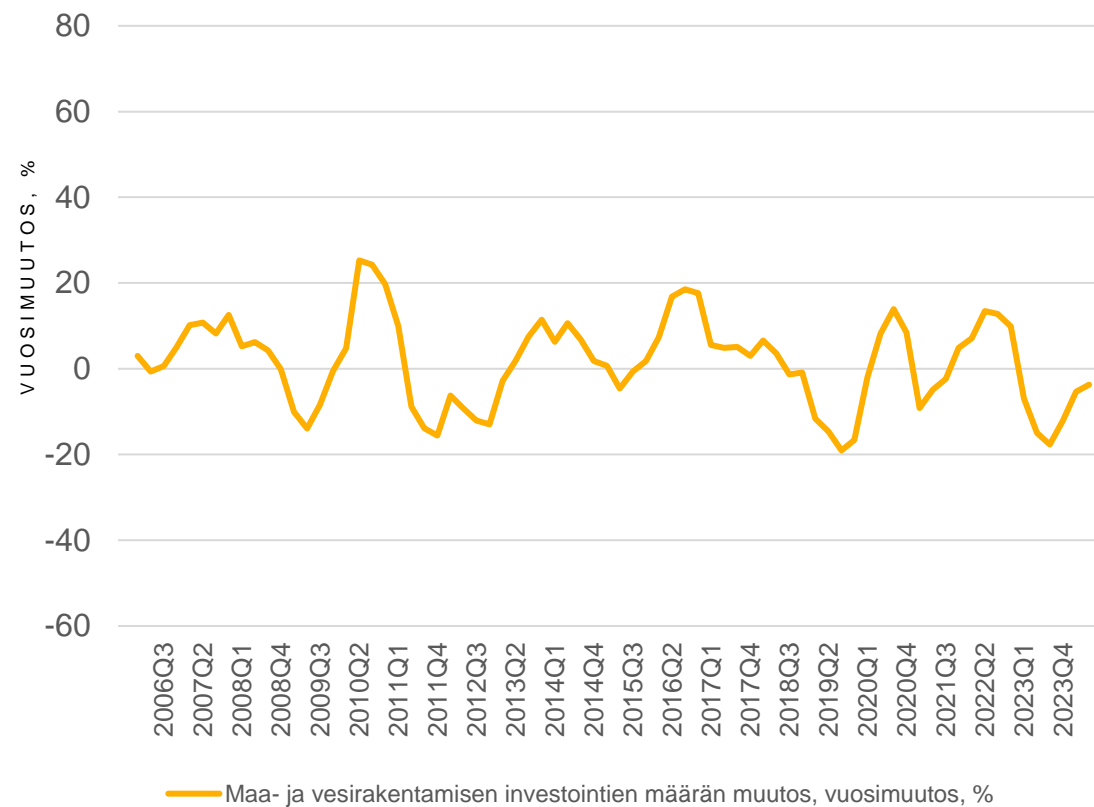


# INFRARAKENTAMINEN ON VÄHÄSYKLISTÄ

## ASUINRAKENTAMINEN



## INFRARAKENTAMINEN

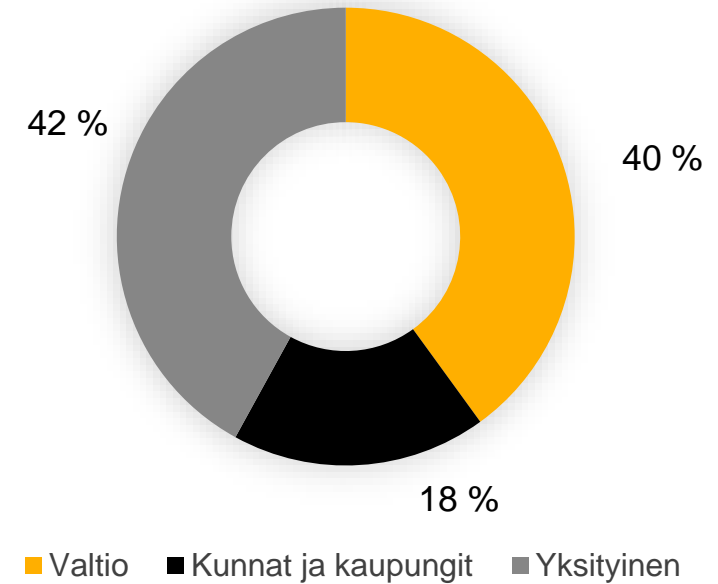


# INFRARAKENTAMINEN ON VASTASYKLISTÄ

JULKINEN SEKTORI YLI PUOLET KREATEN LIIKEVAIHDOSTA

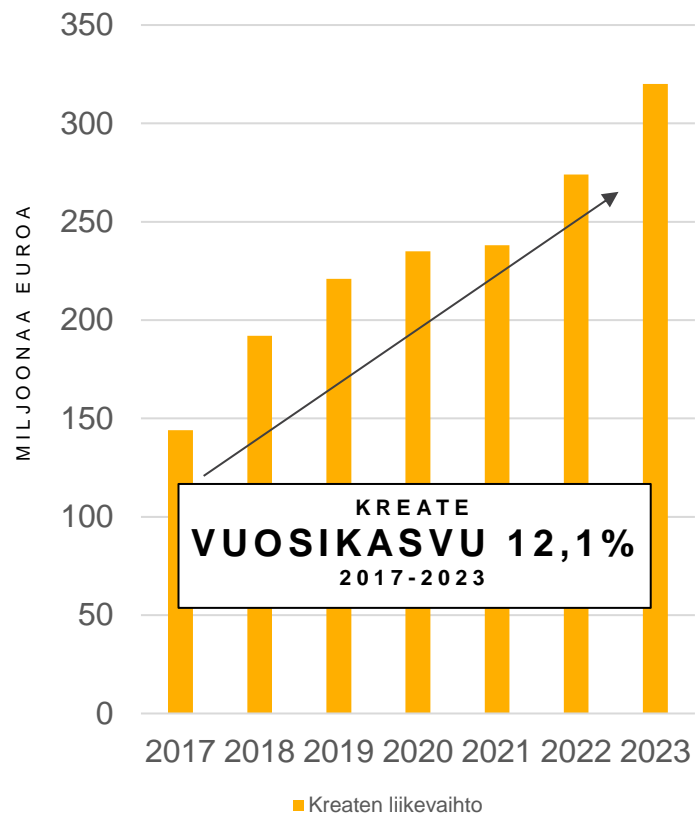
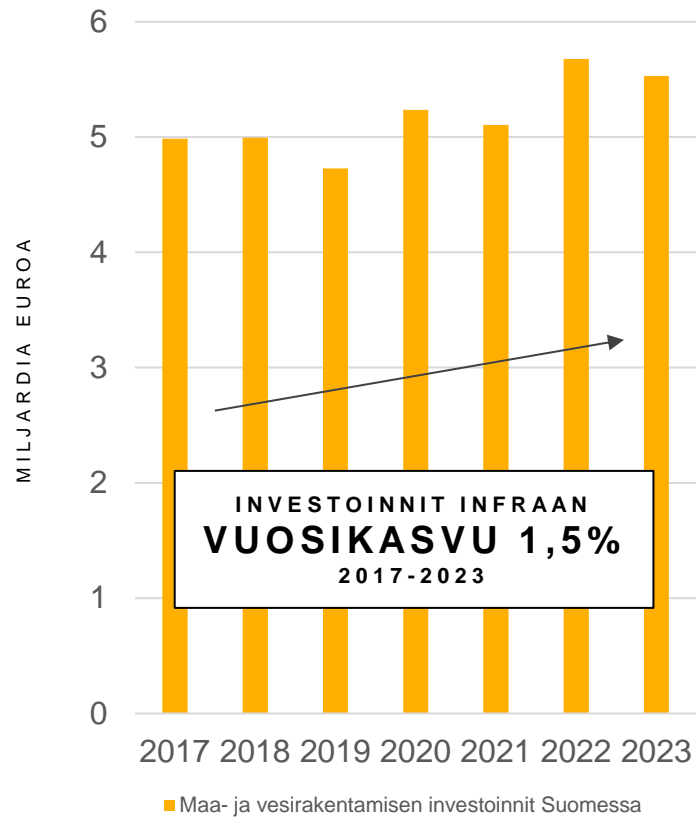


KREATEN ASIAKKAAT  
(OSUUS 2023 LIIKEVAIHDOSTA)



# INFRAMARKKINAN KASVU ON VAKAATA

KREATE ON KASVANUT MARKKINAA NOPEAMMIN



Lähde: Tilastokeskus ja RT

# KREATE TÄNÄÄN: KETTERÄ JA VALIKOIVA ERIKOISOSAAJA

- Teemme vuosittain yli 100 projektia
- Toimimme kevyellä taseella
- Olemme ketteriä: tarjousvaiheesta toteutukseen nopeasti ja joustava kustannusrakenne
- Kannattava: Olemme kestäneet 2020–2023 kriisit



# TAITORAKENTAMINEN – 78 % LIIKEVAIHDOSTA

SILLANRAKENTAMINEN JA -  
KORJAUS



POHJA- JA INSINÖÖRI-  
RAKENTAMINEN



KALLIO JA BETONI-  
RAKENTAMINEN RUOTSISSA





# VÄYLÄRAKENTAMINEN – 22 % LIIKEVAIHDOSTA

TIE- JA KATURAKENTAMINEN



RATA- JA RAITIOTIERAKENTAMINEN



# GEOTEKNISEN RAKENTAMISEN ERIKOISOSAAMISTA

50 % OMISTUSOSUUS KFS FINLAND OY:STÄ – EI KONSOLIDOIDA KREATEN LIIKEVAIHTOON



” 1/3 KFS:n  
liikevaihdosta  
tulee Kreaten  
projekteista

# KIERTOTALOUS – RESURSSI- JA KUSTANNUSTEHOKKAAT RATKAISUT

Ratkaisujen hyödyntäminen sekä omissa projekteissa että aktiivisesti yhteistyökumppaneille tarjoten

Kierrätysalueet: ratkaisut materiaalien tehokkaaseen hyödyntämiseen, jatkojalostamiseen ja kierrättämiseen

Teollisuuden sivuvirrat korvaamaan neitseellisiä luonnonmateriaaleja



” Kiertotalouden edistäminen infrarakentamisessa lisää koko alan vastuullisuutta

# STRATEGIA 2024–2027: KESTÄVÄÄ KANNATTAVUUTTA

TEHTÄVÄMME:  
RAKENNAMME  
TÄSTÄ MAASTA  
PAREMPAA,  
JOKA PÄIVÄ.

SUPERVOIMAMME: ROHKEUS, ERIKOISOUSAAMINEN, RATKAISUKESKEISYYS

## KREATE

STRATEGIA  
2024-2027:  
KESTÄVÄÄ  
KANNATTAVUUTTA

VISIONMME:  
RAKENNAMME  
TULEVAISUUTTA  
TEKNISELLÄ  
YLIVOIMALLA JA  
HALUTUIMPANA  
INFRAKUMPPANINA.

ARVOMME OHJAAVAT TOIMINTAAMME:  
SUORASELKÄINEN, KUNNIAHIMOINEN, MUTKATON JA INHIMILLINEN.

# NELJÄ VIIDESTÄ MEGATRENDISTÄ TUKEE LIIKETOIMINTAAMME



**Muita infrarakentamiseen vaikuttavia trendejä**

Muuttuvat hankintamuodot

Julkisen sektorin ulkoistukset ja osaaminen

Teollinen murros

Julkisen sektorin rahoitus

Rakennusalan polarisaatio

Henkilöstön ja osaamisen merkityksen kasvu

Digitalisaatio ja tekoäly

Energian ja raaka-aineiden saatavuus

Stabiilien alojen kannattavuuseroosio

Vastuullisuus

Ilmastonmuutos

**Trendejä seuraamalla tunnistamme uusia liiketoimintamahdollisuuksia ja kehitämme innovatiivisia ratkaisuja.**

# STRATEGIAKAUDEN TOIMINNALLISET TAVOITTEEMME

## MEIDÄN ON:

- 1** OLTAVA PARAS PAIKKA INFRAN PARHAILLE OSAAJILLE
- 2** OLTAVA HALUTUIN INFRAKUMPPANI
- 3** OLTAVA JOHTAVIEN TOIMIJOIDEN JOUKOSSA KAIKISSA LIIKETOIMINNOISSAMME
- 4** PIDETTÄVÄ PROSESSIMME KETTERINÄ

# VAHVISTAMME OLEMASSA OLEVIA LIIKETOIMINTOJAMME

HALUAMME OLLA TOP 3 JOUKOSSA KAIKISSA LIIKETOIMINNOISSAMME

SILLANRAKENTAMINEN JA KORJAUS	#1*
POHJA- JA INSINÖÖRIRAKENTAMINEN	#1*
KALLIO- JA BETONIRAKENTAMINEN RUOTSISSA	
ERIKOISPOHJARAKENTAMINEN	#1*
TIE- JA KATURAKENTAMINEN	
RATARAKENTAMINEN	

- Tavoitteena kasvattaa Ruotsista toinen tukijalka Suomen rinnalle
- Rata- ja raitiotieosaamista kasvatettu määrätietoisesti

\*Nykytila

# TAVOITTEEMME ON KASVAA RUOTSISSA STRATEGIAKAUDELLA YLI 650 MILJOONAN KRUUNUUN

## MEIDÄN ON:

- 1** OLTAVA PARAS KUMPPANI KOMPLEKSSISSA PROJEKTEISSA
- 2** JATKETTAVA KANNATTAVAA KASVUA
- 3** KASVETTAVA ALIURAKOITSIJASTA PÄÄURAKOITSIJAN ROOLIIN
- 4** LAAJENNUTTAVA MAANTIETEELLISESTI SEKÄ UUSIIN RAKENTAMISEN LAJEIHIN

### 2027 Tavoite:

Liikevaihto > 650 MSEK  
Henkilöstö ~120

### 2024 Tavoite:

Liikevaihto > 320 MSEK  
Henkilöstö ~80

2x strategia-  
kaudella



# OLEMME MUKANA USEASSA MERKITTÄVÄSSÄ HANKKEESSA

KEHITYSVAIHEET KÄYNNISSÄ – TILAUSKANTAAN RAKENNUSVAIHEESEEN SIIRRYTTÄESSÄ



## KOSKELAN VARIKKO

Kehitysvaiheessa ratarakentamisen ja kiertotalouden osalta päätoteuttaja Skanskan yhteistyökumppani.

Kehitysvaihe: syksy 2023–syksy 2024  
Mahdollinen toteutusvaihe: syksy 2024–kevät 2028



## TAMPEREEN HENKILÖRATAPIHA

Allianssimallinen, Kreate ainoa rakentajaosapuoli.  
Kokonaiskustannusarvio ~ 200 milj. euroa.

Väylävirasto tekee erillisen päätöksen hankkeen toteutusvaiheeseen siirtymisestä. Rakentamisen arvioidaan käynnistyvän keväällä 2025 ja kestävän 4–6 vuotta.



## VANTAAN RATIKAN ITÄOSA

Allianssimallinen, ~220 milj. euroa (sis. suunnittelu)  
Rakennuttajaosapuolena Kreate ja GRK Suomen ryhmittymä, jossa molemmilla tasaosuudet.

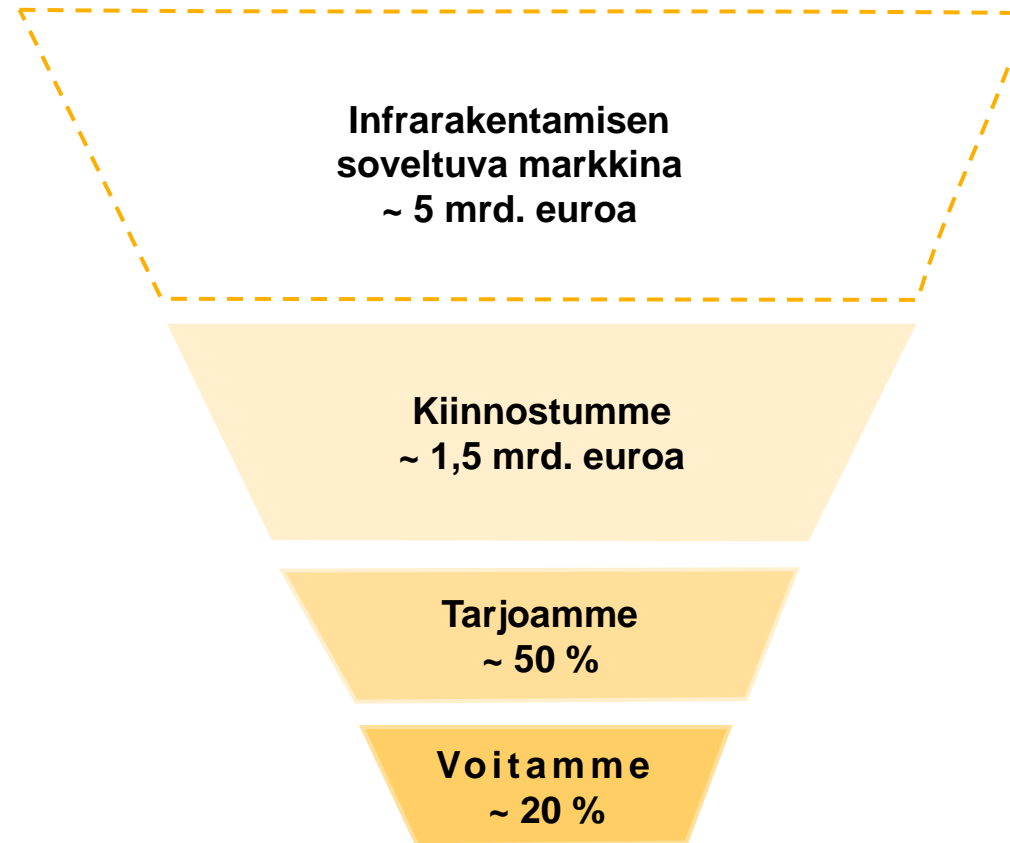
Tavoitteena aloittaa kehitysvaihe syksyllä 2024, rakentaminen kehitysvaiheen jälkeen vuonna 2025 ja kaupallinen liikenne vuonna 2029.

# TARJOAMME HANKKEITA VALIKOIDEN JA RISKIT HUOMIOIDEN

YLI 96 % PROJEKTEISTAMME ON OLLUT KANNATTAVIA

## HEIKOSTI KANNATTAVIEN PROJEKTIEN VÄLTÄMINEN

- Tarjoamme vain sellaisia projekteja, jotka todella ymmärrämme, osaamme ja joihin meillä on resurssit
- Puutteet suunnittelun laadussa nostavat riskiä
- Riskienjakomekanismien oltava reilut ja selkeät



## VAATIVAAAN INFRAAN KESKITYMINEN

- Teknisesti haastava
- Erikoisosaamista vaativa
- Usean rakentamislajin yhdistelmä nostaa merkittävästi Kreaten kilpailukykyä
- Tiukka aikataulu / ahtaat tilat
- Asiakkaan kuuntelu ja ratkaisukeskeisyys
- Laaja/kompleksinen/erikoislaatuinen sopimuskokonaisuus

**1** OLEMME PARAS  
PAIKKA INFRAN  
PARHAILLE OSAAJILLE

**2** OLEMME  
HALUTUIN  
INFRAKUMPPANI

**3** OLEMME JOHTAVIEN  
TOIMIJOIDEN JOUKOSSA  
KAIKISSA  
LIIKETOIMINNOISSAMME

**4** PIDÄMME  
PROSESSIMME  
KETTERINÄ

# KESTÄVÄÄ KANNATTAVUUTTA

EBITA-marginaali > 5 %

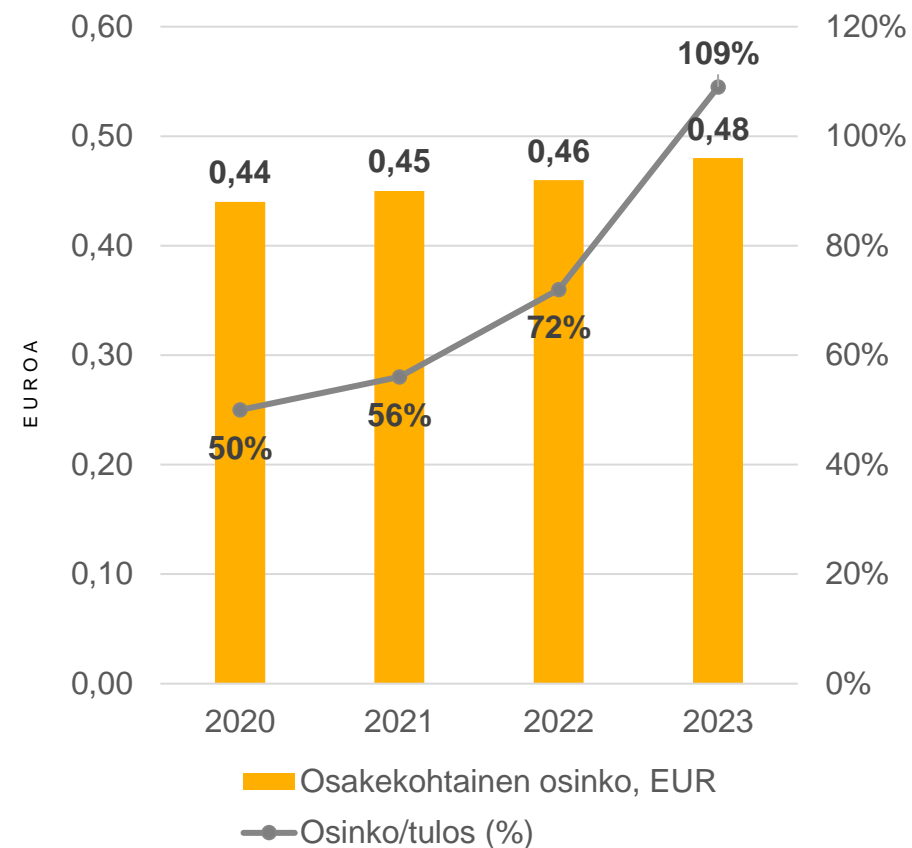
Liikevaihdon kasvu vuodesta 2024  
vuosittain 5-10 %

Nettovelka/käyttökate < 2,5

# OSINKO KASVANUT 4 VUOTTA PERÄKKÄIN

- Osinkopolitiikka: Tavoitteena jakaa vähintään puolet Kreaten vuosittaisesta nettotuloksesta osinkoina, ottaen huomioon Kreaten taloudellisen aseman, rahavirrat sekä kasvumahdollisuudet.

VUODELTA 2023  
osakekohtainen osinko **0,48** euroa  
→ **6,6 %** osinkotuotto



**THE FUTURE IS  
BUILT TODAY**